



E8(2019) 快速參考指南 (中文)

首次使用E8(2019)

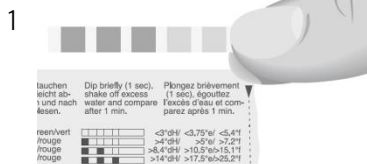
所需用品:

- 咖啡豆 (加入咖啡豆槽)
- 清水 (加進水箱)
- 奶管 (連接咖啡機與牛奶容器)

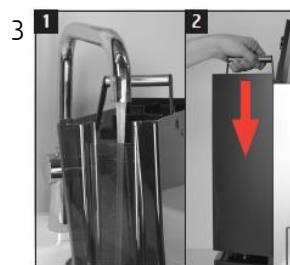
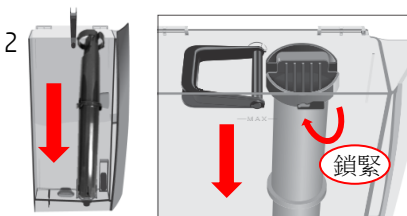
此快速參考指南並不代替《E8 (2019) 使用說明書》。請確保閣下首先讀畢與留意有關的安全資訊及提示，以免發生意外。

» 屏幕顯示«

水質硬度設定



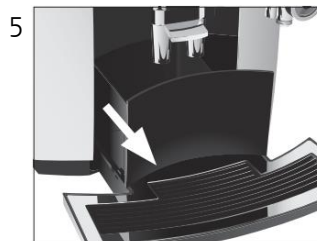
啟動濾芯系統



- » Filter operation / Saved (濾芯操作/ 儲存)«
- » Filter is being rinsed (濾芯正在清洗中)«
- » System is filling (系統正在注水中)«

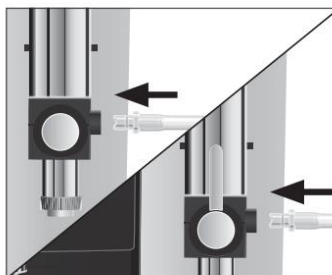


» Empty drip tray (清理廢水盤)«



連接牛奶

1 移除奶泡器上保護膠蓋



2 連接牛奶管道

如何製作咖啡

所需用品：

- 咖啡豆（加入咖啡豆槽）
- 水（加進水箱）
- 奶管（連接咖啡機與牛奶容器）

此快速參考指南並不代替《E8 (2019) 使用說明書》。請確保閣下首先讀畢與留意有關的安全資訊及提示，以免發生意外。

於咖啡出口管道下放置咖啡杯

1

Ristretto特濃濃縮咖啡/
Espresso濃縮咖啡/
Black Coffee濃黑咖啡

2x Ristretti
(雙份特濃濃縮咖啡) /
2x Espresso
(雙份濃縮咖啡) /
2x Black Coffees (雙份濃黑咖啡)
(於一秒鐘內連續按兩次咖啡製作鍵)

Latte Macchiato
(奶泡咖啡) /
Cappuccino
(泡沫咖啡) /
Flat white
(澳洲式奶白咖啡) /
Espresso Macchiato
(奶泡濃縮咖啡)

» 螢幕顯示 «

2

(當連接牛奶時)
扭動專業級奶泡器方向

3

於開始目錄選擇咖啡飲品

永久更改個人化的飲品設定



按 P☼ 及 > 鍵 » Expert Mode (專家模式) 3/5 «

» Enough Coffee?(足夠咖啡?) « - 按 < 或 > 鍵以調整咖啡份量

» Coffee Strength (咖啡濃度) « - 按 < 或 > 鍵以調節咖啡豆份量

按 ↑ 鍵離開



E8 (2019)



清洗奶泡系統

所需時間約2分鐘

所需清潔用品：

JURA 奶泡系統清潔劑



此快速參考指南並不代替《E8 (2019) 使用說明書》。請確保閣下首先讀畢與留意有關的安全資訊及提示，以免發生意外。

» 屏幕顯示 «

清洗奶泡系統提示:

»Clean the milk system

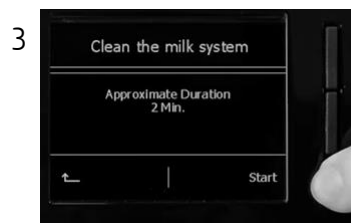
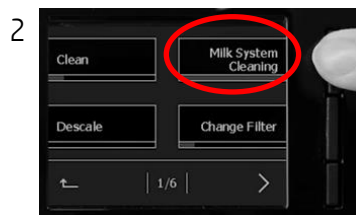
(清洗奶泡系統)«

按 P₄ 鍵



»Clean the milk system «

(清洗奶泡系統)«



»Cleaning agent for milk system & Water
(奶泡系統清潔劑與清水)«

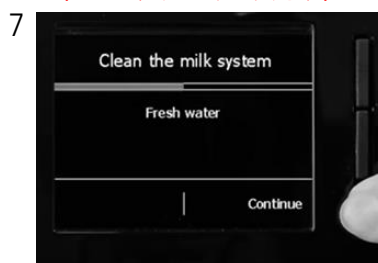


連接奶管

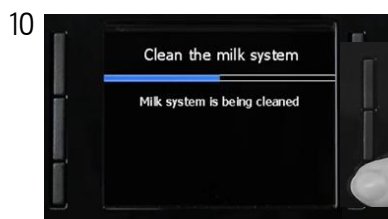


»Milk system is being cleaned

(奶泡系統正在沖洗中)«



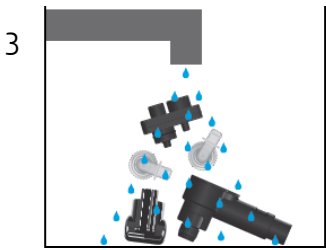
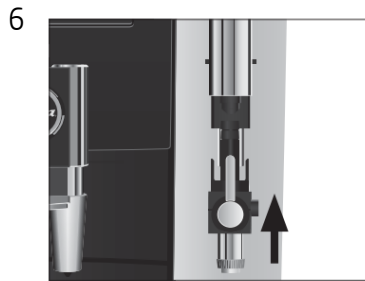
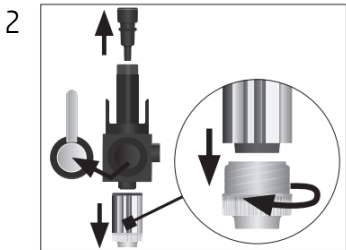
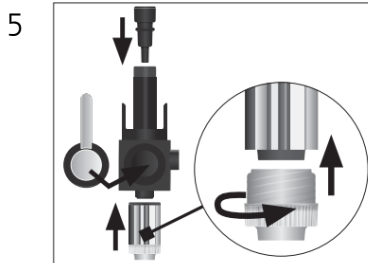
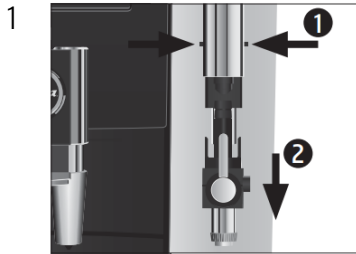
»Fresh Water(清水)«



»Milk system is being cleaned

(奶泡系統正在沖洗中)«

拆卸和清洗奶泡器 (深層清潔)



» 去除牛奶殘留下來的嚴重污跡«



E8 (2019)

更換濾芯

所需時間約3-5分鐘

所需清潔用品：
JURA 濾芯系統 (智能)



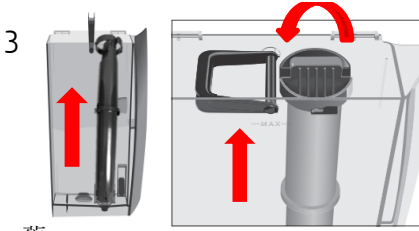
此快速參考指南並不代替《E8 (2019) 使用說明書》。請確保閣下首先讀畢與留意有關的安全資訊及提示，以免發生意外。

»屏幕顯示«

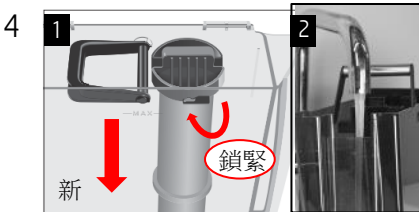


更換濾芯提示:

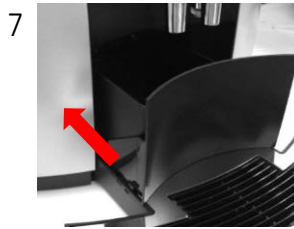
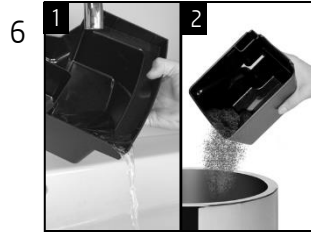
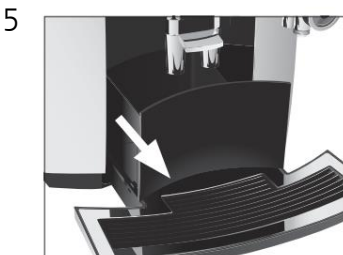
»Change filter(更換濾芯)«



舊



»Saved (儲存)«
»Filter is being rinsed (濾芯正在清洗中)«
»Empty drip tray (清空廢水盤)«



»Filter rinsing completed (濾芯清洗完成)«

E8(2019)



水箱除垢

所需時間約40分鐘

所需清潔用品：
JURA雙效除垢藥片



此快速參考指南並不代替《E8 (2019) 使用說明書》。請確保閣下首先讀畢與留意有關的安全資訊及提示，以免發生意外。

»屏幕顯示«

*將於數分鐘內完全溶解。

水箱除垢提示:

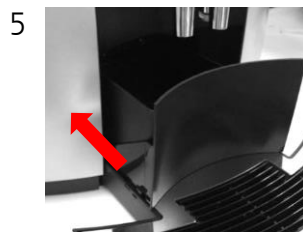
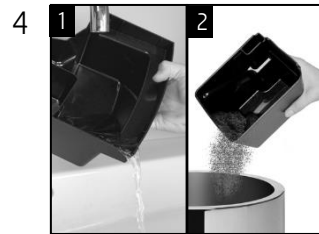
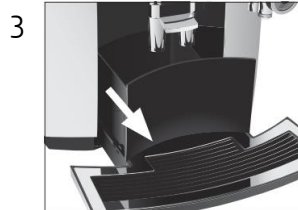
»Decalcify machine
(咖啡機除垢)«
按 **P** 鍵



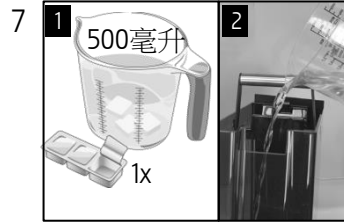
» Descale (除垢)«



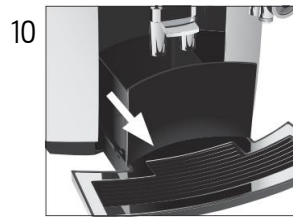
»Empty drip tray
(清空廢水盤)«



»Pour descaling agent*
into empty water tank
(將已溶解的除垢藥片
液體*放進水箱)«

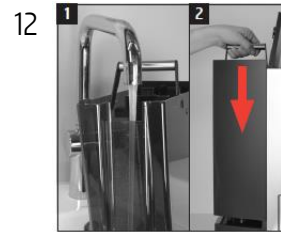
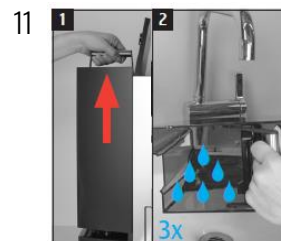


»Machine is being descaled
(咖啡機正在進行除垢)«
»Empty drip tray
(清空廢水盤)«

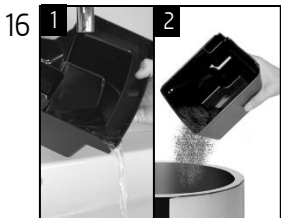
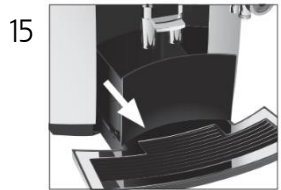


重覆步驟 4-5

»Fill water tank
(為水箱注水)«



»Machine is being descaled
(咖啡機正在進行除垢)«
»Empty drip tray
(清空廢水盤)«



清潔咖啡機

所需時間約20分鐘

所需清潔用品：
JURA 雙效清洗藥片

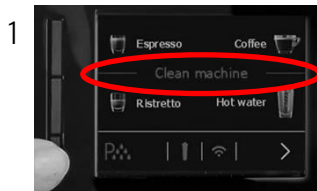


此快速參考指南並不代替《E8 (2019) 使用說明書》。請確保閣下首先讀畢與留意有關的安全資訊及提示，以免發生意外。

» 屏幕顯示 «

清潔咖啡機提示:

»Clean machine (清洗咖啡機)«
按 **P** 鍵



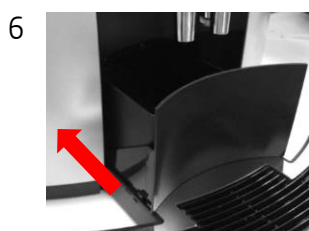
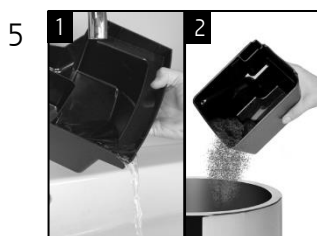
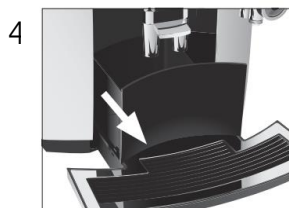
»Maintenance status (保養頁面)«
» Clean the machine (清洗咖啡機)«



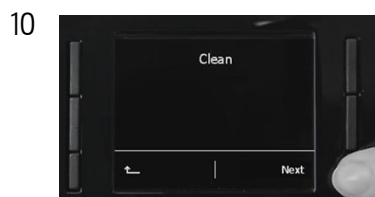
»Clean (清洗)«



»Empty coffee grounds container (清空粉渣盒)«



»Machine is being cleaned (咖啡機正在進行清洗)«
»Add cleaning tablet (加入清洗藥片)«



»Machine is being cleaned (咖啡機正在進行清洗)«
»Empty coffee grounds container (清空粉渣盒)«
重覆步驟 3-4

